

2025 雪国時間

おかげ様で32周年!

栃木県 日光市

# 湯西川温泉

1/31(金)~3/2(日)まで

# ミニかまくら祭り

ファンタスティックな輝き  
日本夜景遺産認定

よあかり  
関東三大夜灯  
しちとう  
栃木七灯

(2023年11月2日新たに認定)

沢口河川敷ミニかまくら会場

【期間】1/31(金)~3/2(日)までの  
金・土・日曜日ライトアップ  
【ライトアップ時間】17:30~21:00

沢口河川敷のミニかまくらの  
ライトアップは毎週月・火・水・  
木曜日はお休みです

(沢口河川敷ミニかまくら会場 イメージ)

## 雪化粧した平家の里会場

期間中 毎日開催

「沢口河川敷ミニかまくら会場」がお休みの時でも  
「平家の里会場」では、ミニかまくらを鑑賞出来ます。

【期間】1/31(金)~3/2(日)まで  
【ライトアップ時間】17:30~21:00

■平家の里入場料

	利用時間	大人	子供
1日利用券	9:00~21:00	510円	250円

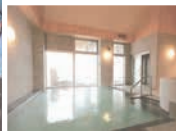
※最終入場 20:45

(平家の里会場イメージ)

## 湯西川水の郷 スノーパーク

【期間】2/2(日)~3/2(日)まで(※毎週水曜日はお休みです)  
【開場時間】10:00~15:00(最終受付14:00)  
【入場料】大人1,200円・子供600円

※そりレンタル料・水の郷観光センター入浴料含む



水の郷観光センター  
入浴料大人700円・子供350円  
入浴時間  
10:00~19:00(最終受付18:00)  
(※毎週水曜日はお休みです)

(湯西川水の郷スノーパーク会場イメージ)

駐車場 金・土・日は大変混雑します(台数制限有) 電車・路線バスのご利用が便利です 日時変更 天候状況等で、日時や内容が変更又は中止になる場合があります

各会場とも、犬等ペットを連れてのご入場は出来ません ドローン禁止 危険防止の為、会場内及びその周辺でのドローン(小型無人飛行機)の飛行はご遠慮ください

・「ミニかまくらライトアップ」にお出掛けの際は、各宿でトイレを済ませてからご出発ください

■主催：湯西川温泉かまくら祭実行委員会 ■共催：湯西川温泉旅館組合/平家の里/湯西川水の郷  
■後援：日光市/一般社団法人日光市観光協会 ■協力：湯西川商店会/湯西川民宿組合/湯の郷湯西川観光センター

お問い合わせは

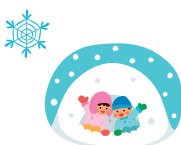
# 日光市観光協会

## TEL:0288-22-1525

ホームページ <https://www.nikko-kankou.org>







せせらぎ 19 ↑ 至土呂部・川保温泉 (冬期通行止)  
 やま久 18  
 三十三世音観音堂

おかげ様で32周年

# 湯西川温泉 かまくら祭

- 宿 旅館・ホテル
- 民 民宿
- 食 食堂
- 物産
- 食品・雑貨・一般
- スナック・喫茶
- P 駐車場
- WC トイレ
- バス停
- 歴史・史跡
- GS ガソリンスタンド



## 湯西川水の郷 スノーパーク会場

[ 期 間 ] 2/2(日)~3/2(日)まで  
 (※毎週水曜日はお休みです)  
 [ 開場時間 ] 10:00~15:00  
 (最終受付 14:00)  
 [ 入 場 料 ] 大人1,200円・子供600円  
 ・そりレンタル料  
 ・水の郷観光センター入浴料金  
 水の郷観光センター  
 [ 入 浴 料 ] 大人700円・子供350円  
 [ 入浴時間 ] 10:00~19:00  
 (最終受付 18:00)  
 (※毎週水曜日はお休みです)  
 お問い合わせは…水の郷観光センター  
 TEL: 0288-98-0260  
 栃木県日光市湯西川 473-1  
<https://yunishigawa-mizunosato.jp>



## 平家の里会場 (毎日開催)

茅葺屋根の古民家が点在する園内に「大きいかまくら」や「ミニかまくら」が登場します。  
 [ 期 間 ] 1/31(金)~3/2(日)まで  
 [ 営業時間 ] 9:00~21:00  
 [ ライトアップ時間 ] 17:30~21:00  
 [ 入 場 料 ] 大人510円・子供250円  
 ※最終入場 20:45  
 「餚(かいい)の館」(お食事処)で郷土の味を楽しむ  
 日中は、手作りの味噌田楽や餅餅、おしるこやそばがき、ドリンク等をご用意しています。



## 復元 平家の里

平家と源氏は壇ノ浦で戦い、落ち延びた平家の一門が湯西川の地に逃れ、身を隠して生活を始めました。これにまつわる秘話・伝説が湯西川温泉に残っており、それらを後世に永く保存継承する拠点が「平家の里」です。



お問い合わせは…平家の里  
 TEL: 0288-98-0126  
 [ 営業時間 ] 9:00~21:00  
 栃木県日光市湯西川 1042  
<http://www.heikenosato.com>

▲「床しどころ」に展示されている平清盛公像

## 湯西川水の郷スノーパーク会場

※各会場とも犬等ペットを連れてのご入場は出来ません

## 沢口河川敷ミニかまくら会場 (毎週金・土・日曜日開催)

「日本夜景遺産」にも認定された「ミニかまくら」は、訪れる人々の前にロマンチックで幻想的な輝きを繰り広げます。  
 また、2023年11月2日に「関東三大夜灯」、「栃木七灯」に新たに認定されました。  
 [ 期 間 ] 1/31(金)~3/2(日)までの  
 金・土・日曜日ライトアップ  
 (※毎週月・火・水・木曜日はお休みです)  
 [ ライトアップ時間 ] 17:30~21:00



## 湯西川温泉の宿泊施設

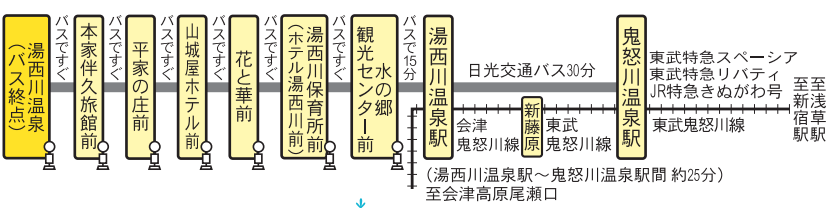
### 旅館・ホテル

1 ホテル湯西川	0288-98-0370	8 湯西川館	0288-98-0316
2 彩り湯かしき花と華	0288-98-0321	9 湯乃宿清盛	0288-98-0500
3 湯西川白雲の宿山城屋	0288-98-0311	10 亀の井ホテル日光湯西川	0288-98-0016
4 桓武平氏ゆかりの宿揚羽	0288-98-0031	11 森の湯ハミングバード	0288-98-0700
5 本家伴久	0288-98-0011	12 高野旅館	0288-98-0160
6 はたご松屋	0288-98-0008	13 上屋敷平の高房	0288-98-0336
7 金井旅館	0288-98-0331		

### 民 宿

14 男 鹿	0288-98-0170	17 白 樺 荘	0288-98-0413
15 山 島 屋	0288-98-0431	18 や ま 久	0288-98-0902
16 河 鹿 屋	0288-98-0057	19 せ せ ら ぎ	0288-98-0130

タクシー会社のご案内  
 ・川治観光タクシー: 0288-78-0240 ・鬼怒川タクシー: 0288-77-0033 ・日光交通: 0288-54-1188



東武鉄道ホームページ  
<https://www.tobu.co.jp/>